

NEUBERGER

MIETPARK



Mobil-Schreitbagger



Raupenbagger



Kompaktbagger



Radlader



Raddumper



Raupenkipper



Baukrane



Grabenwalze



Walzenzug

MIETPREISLISTE 2025

Gültig ab Juli 2025

Alfred Neuberger GmbH • AT-6632 Ehrwald
Tel. +43 664 88 29 50 58 • Fax +43 5673 3678
mietpark@neuberger.cc

www.neuberger.cc

Adresse

Alfred Neuberger GmbH

Schanz 3

6632 Ehrwald / Österreich

+43 / 664 / 88 29 50 58

+43 / 5673 / 3678

Inhaltsverzeichnis

BOBCAT Kompakt-Raupenbagger / Kurzheckbagger	3
KUBATO Kompaktbagger	4
DOOSAN Raupenbagger	4
DOOSAN Mobilbagger	4
EPIROC (Atlas Copco) Abbauehammer	6
Atlas Copco Abbruchzange	6
Atlas Copco Felsfräse	6
KAISER Steingreifer / Universalgreifer	7
KAISER Erdbohrer	7
PAUS / AUSA Dumper - Drehmuldenkipper	8
PAUS / AUSA Dumper - Senkmuldenkipper	8
PAUS Radlader	9
PAUS Schwenklader	9
PAUS Teleskop-Schwenklader	9
Zubehör für PAUS Radlader	9
BOBCAT Kompaktlader	10
BOBCAT Teleskoplader	10
MESSERSI / PRINOTH Raupenkipper	11
Arbeitsbühne Snorkel	12
Hochbaukran Untendreher	12
BOMAG / ATLAS COPCO Stampfer	13
BOMAG / ATLAS COPCO Rüttelplatte	13
BOMAG / ATLAS COPCO Grabenwalze	14
BOMAG / ATLAS COPCO Tandemwalzen	14
BOMAG / ATLAS COPCO Walzenzüge	14
BETONTECHNIK Innenvibratoren	15
SCHNEIDEN Diamantschneidgeräte	15
AUFBRUCH Abbauehammer	16
Kompressoren	16
Wasserpumpen	17
Stromaggregat	17/18
Mietbedingungen	19
Zusätzliche Mietbedingungen für Krane	20

BOBCAT

Kompakt-Raupenbagger / Kurzheckbagger

Type	PS kW	Gewicht kg	Breite mm	Grabtiefe mm	Tag	Woche (Tag)	Monat (Tag)	Wartungskosten pro Betriebsstunde
E10	10,1 7,4	1.200	710-1.100	1.820	100,-	395,- (79,-)	1.180,- (59,-)	1,75
E17	13,5 9,9	1.750	980-1.360	2.249	115,-	460,- (92,-)	1.360,- (68,-)	1,85
E19	13,5 9,9	1.900	980-1.360	2.565	140,-	555,- (111,-)	1.660,- (83,-)	1,90
E20	13,5 9,9	2.000	980-1.360	2.565	145,-	565,- (113,-)	1.700,- (85,-)	1,90
E25	21,8 15,5	2.600	1.400	2.582	150,-	595,- (119,-)	1.780,- (89,-)	2,10
E26	21,8 15,3	2.700	1.500	2.568	155,-	625,- (125,-)	1.880,- (94,-)	2,10
E27	24,8 18,3	2.900	1.550	2.847	160,-	640,- (128,-)	1.920,- (96,-)	2,10
E32	33,2 24,4	3.200	1.520	3.417	165,-	655,- (131,-)	1.960,- (98,-)	2,15
E34	24,7 18,2	3.500	1.550	3.117	170,-	675,- (135,-)	2.020,- (101,-)	2,25
E35	24,7 18,2	3.780	1.750	3.417	175,-	695,- (139,-)	2.080,- (104,-)	2,25
E45	41,4 30,2	4.850	1.960	3.300	190,-	740,- (148,-)	2.200,- (110,-)	2,65
E50	48,1 35,4	5.200	1.960	3.524	210,-	840,- (168,-)	2.520,- (126,-)	2,65
E55	48,1 35,4	5.700	1.960	3.923	215,-	860,- (172,-)	2.580,- (129,-)	2,65
E60	50,7 37,3	6.250	1.980	4.145	220,-	880,- (176,-)	2.600,- (140,-)	2,75
E62	49,2 36,2	6.500	1.980	4.115	230,-	890,- (178,-)	2.640,- (132,-)	2,75
E85	60,2 44,3	8.700	2.300	4.725	225,-	900,- (180,-)	2.680,- (134,-)	2,95
E85V	60,2 44,3	8.700	2.300	4.725	250,-	1.000,- (200,-)	2.980,- (149,-)	2,95
E88	67,0 49,0	9.500	2.200	4.800	265,-	1.060,- (212,-)	3.160,- (158,-)	2,95



E50



E62



E80

Kubota

Kompaktbagger

Type	PS kW	Gewicht kg	Breite mm	Grabtiefe mm	Tag	Woche (Tag)	Monat (Tag)	Wartungskosten pro Betriebsstunde
U10-5	10,3 7,6	1.200	750-990	1.800	100,-	395,- (79,-)	1.180,- (59,-)	1,75
KX018-4	16,0 11,8	1.800	980-1.300	2.380	140,-	555,- (111,-)	1.660,- (83,-)	1,90
KX027-4	23,8 17,5	2.900	1.400	2.490	160,-	640,- (128,-)	1.920,- (96,-)	2,10
U36-4	24,2 17,8	3.950	1.700	3.410	175,-	695,- (139,-)	2.080,- (104,-)	2,25
U56-5	47,6 35,0	5.700	1.960	3.625	220,-	875,- (175,-)	2.620,- (131,-)	2,60
KX080-4	63,2 46,5	8.700	2.200	4.250	250,-	1.000,- (200,-)	3.000,- (150,-)	2,95
KX080-4V	60,2 44,3	9.300	2.200	4.240	265,-	1.050,- (210,-)	3.140,- (157,-)	2,95



U10-5



KX018-4



KX027-4



U36-4



U56-5



KX080-4

DEVELON - DOOSAN

Raupenbagger

Type	Gewicht kg	Breite mm	Grabtiefe mm	Tag	Woche (Tag)	Monat (Tag)	Wartungskosten pro Betriebsstunde
DX 140 LCR	15.500	2.600	5.500	290,-	1.160,- (232,-)	3.480,- (174,-)	3,55
DX 210 LC-7	22.300	3.000	6.270	485,-	1.940,- (388,-)	5.800,- (290,-)	3,70
DX 235 LCR	23.700	3.000	6.670	525,-	2.100,- (420,-)	6.200,- (310,-)	3,80



Doosan Kurzheckbagger
DX 140 LCR



Doosan Kurzheckbagger
DX 235 LCR

Mobilbagger

E 57 W-M	6.500	2.300	3.795	235,-	940,- (188,-)	2.800,- (140,-)	2,95
DX 100 W	10.800	2.450	4.245	300,-	1.200,- (240,-)	3.600,- (180,-)	3,30
DX 165 W	16.500	2.500	5.190	380,-	1.520,- (304,-)	4.560,- (228,-)	3,95



Doosan Mobilbagger
DX 165 W



Bobcat Mobilbagger
E 57 W

EPIROC (Atlas Copco)

Abbauhammer

Type	passend für	Gewicht kg	Meissel Ø mm	Tag	Woche (Tag)	Monat (Tag)
SB 52	0,7 – 1,1 to	85	40	43,-	170,- (34,-)	500,- (25,-)
SB 102	1,1 – 3,0 to	120	45	50,-	200,- (40,-)	600,- (30,-)
SB 152	1,9 – 4,5 to	190	50	70,-	280,- (56,-)	860,- (43,-)
SB 202	2,5 – 6,0 to	270	65	75,-	300,- (60,-)	900,- (45,-)
SB 302	4,5 – 9,0 to	350	80	115,-	460,- (92,-)	1.400,- (70,-)
SB 452	6,5 – 13,0 to	500	95	150,-	600,- (120,-)	1.800,- (90,-)
SB 552	9,0 – 15,0 to	600	100	155,-	620,- (124,-)	1.860,- (93,-)
SB 702	10 – 17 to	750	105	165,-	660,- (132,-)	2.000,- (100,-)
MB 1200 DP	15 – 21 to	1.200	120	315,-	1.260,- (252,-)	3.800,- (190,-)
MB 1500 DP	17 – 29 to	1.500	135	385,-	1.540,- (308,-)	4.600,- (230,-)
MB 1650 DP	19 – 32 to	1.650	140	465,-	1.860,- (372,-)	5.600,- (280,-)

Felsfräse

Type	passend für	Gewicht kg	Meissel Ø mm	Tag	Woche (Tag)	Monat (Tag)
ER 100-4	3 – 7 Tonnen	1.000		340,-	1.360,- (272,-)	4.080,- (204,-)
DC1000	10 – 18 Tonnen	1.000		390,-	1.560,- (312,-)	4.680,- (234,-)
DC1200	15 – 23 Tonnen	1.200		590,-	2.365,- (473,-)	7.100,- (355,-)



SB102



SB452



SB552



MB1500



MB1700



CC950



CC 1700



DC1200

KAISER

Steingreifer / Universalgreifer

UG 02	215	offene Schalen	E10 – E20	50,-	195,- (39,-)	580,- (29,-)
UG 03	235	offene Schalen	E26 – E35	55,-	220,- (44,-)	660,- (33,-)
UG 05	370	offene Schalen	E45 – E50	75,-	300,- (60,-)	900,- (45,-)
UG 08	550	offene Schalen	E55 – E85	110,-	435,- (87,-)	1.300,- (65,-)
UG 15	920	offene Schalen	S10 / DX140	170,-	680,- (136,-)	2.040,- (102,-)



Steingreifer UG 15

Erdborhrer

2500	95 kg	1,5 – 2,5 t	E19 / E20 / E26	55,-	220,- (44,-)	660,- (33,-)
-------------	-------	-------------	-----------------	------	-----------------	-----------------



Erdborhrer

PAUS / AUSA

Dumper - Drehmuldenkipper

Type	Gewicht kg	Arbeitsbreite mm	Muldeninhalt m ³	Nutzlast kg	Leistung PS kW	Tag	Woche (Tag)	Monat (Tag)	Wartungskosten pro Betriebsstunde
D 100	1.330	990	0,67	1.000	22,8 16,8	95,-	380,- (76,-)	1.140,- (57,-)	1,90
D 120	1.350	1.200	0,67	1.200	22,8 16,8	100,-	395,- (79,-)	1.180,- (59,-)	1,95
D 150	1.510	1.450	0,85	1.500	22,8 16,8	105,-	415,- (83,-)	1.240,- (62,-)	2,00
D 250	2.650	1.690	1,90	2.500	49,6 36,5	110,-	440,- (88,-)	1.320,- (66,-)	2,05
D 350	2.780	1.850	2,73	3.500	49,6 36,5	140,-	560,- (112,-)	1.680,- (84,-)	2,20
D 600	4.380	2.200	3,10	6.000	114,0 85,0	180,-	720,- (144,-)	2.160,- (108,-)	2,45
D1000	5.000	2.470	5,90	10.000	114,0 85,0	250,-	1.000,- (200,-)	3.000,- (150,-)	2,70
AKR 185	3.350	1.740	2,20	3.650	56,2 41,3	165,-	655,- (131,-)	1.960,- (98,-)	2,30
AKR 205	3.450	1.840	2,70	5.000	65,3 48,0	175,-	700,- (140,-)	2.100,- (105,-)	2,60
AKR 9040	3.100	1.750	2,20	3.650	49,0 36,4	200,-	795,- (159,-)	2.380,- (119,-)	2,30
AKR 9060	5.000	2.400	3,70	6.000	122,03 90,0	255,-	1.020,- (204,-)	3.060,- (153,-)	2,45
AKR 9095	6.500	2.450	4,65	9.500	122,0 90,0	275,-	1.100,- (220,-)	3.320,- (166,-)	2,50

Dumper - Senkmuldenkipper

SMK 9036	3.390	1.750	1,90	3.650	60,0 44,5	225,-	895,- (179,-)	2.680,- (134,-)	2,30
-----------------	-------	-------	------	-------	--------------	-------	------------------	--------------------	------



PAUS AKR185



AUSA D350



PAUS SMK185

PAUS / DEVELON

Radlader

Type	Arbeitsbreite mm	Schaufelinhalt m ³	Gewicht kg	Leistung PS kW	Tag	Woche (Tag)	Monat (Tag)	Wartungskosten pro Betriebsstunde
L 28	1.270	0,35	1.950	25,0 18,2	120,-	480,- (96,-)	1.440,- (72,-)	1,60
L 85	1.900	0,80	5.100	69,0 50,7	180,-	720,- (144,-)	2.160,- (108,-)	2,00
DL 60	1.400	0,50	3.750	67,0 48,5	170,-	670,- (134,-)	2.000,- (100,-)	1,80
DL 250	2.550	2,50	13.900	174,0 128,0			5.040,- (252,-)	
DL420 CVT	3.000	4,50	23.400	327,0 240,0			6.480,- (324,-)	

Schwenklader

SL 10.7 SL9088	2.050	1,20	7.500	100,0 73,6	280,-	1.120,- (224,-)	3.360,- (168,-)	2,30
---------------------------	-------	------	-------	---------------	-------	--------------------	--------------------	------

Teleskop-Schwenklader

TSL 8.7	1.950	1,0	6.900	72,0 53,0	245,-	975,- (195,-)	2.920,- (146,-)	2,20
----------------	-------	-----	-------	--------------	-------	------------------	--------------------	------

Zubehör für PAUS Radlader

Type	Ausrüstung	Arbeitsbreite	Allgemein	Tag	Woche (Tag)	Monat (Tag)
Kehrmaschine	Profi 660	2.300 mm	Schmutzfangbehälter Wassertank Seitenkehrbesen	145,-	580,- (116,-)	1.740,- (87,-)
Arbeitskorb			Arbeitshöhe Ca. 5,70 Meter	70,-	255,- (51,-)	695,- (34,76)



BOBCAT

Kompaktlader

Type	Arbeitsbreite mm	Nutzlast kg	Gewicht kg	Leistung PS kW	Tag	Woche (Tag)	Monat (Tag)	Wartungskosten pro Betriebsstunde
S 70	900	344	1.268	22,5 16,8	115,-	460,- (92,-)	1.380,- (69,-)	1,60
S 450	1.580	654	2.565	50,0 36,5	150,-	600,- (120,-)	1.800,- (90,-)	1,85
S 175	1.730	700	2.873	49,0 36,0	160,-	645,- (129,-)	1.940,- (97,-)	2,00
MT 100 Raupen	990	451	1.550	23,80 17,50	150,-	595,- (119,-)	1.780,- (89,-)	1,60
T 450 Raupen	1.450	717	3.000	56,0 41,0	195,-	765,- (153,-)	2.300,- (115,-)	2,05
T 86 Raupen	2.050	1.780	5.643	107,0 78,7	265,-	1.050,- (210,-)	3.140,- (157,-)	2,10



Bobcat S130



Bobcat S175



Bobcat T770



Bobcat T86

MESSERSI / PRINOTH

Raupenkipper

Type	Gewicht kg	Arbeitsbreite mm	Muldeninhalt m ³	Nutzlast kg	Leistung PS kW	Tag	Woche (Tag)	Monat (Tag)	Wartungskosten pro Betriebsstunde
TC 85 d	560	790	0,38	800	10,0 7,4	90,-	360,- (72,-)	1.080,- (54,-)	1,30
TC 100 d	1.150	800	0,48	800	16,0 11,8	95,-	380,- (76,-)	1.140,- (57,-)	1,85
TC 130 d	1.200	980	0,57	1.000	20,0 14,7	100,-	400,- (80,-)	1.200,- (60,-)	1,90
TC 150 d	1.280	1.100	0,82	1.500	20,3 14,9	110,-	440,- (88,-)	1.320,- (66,-)	2,10
TC 230 d	2.200	1.300	1,17	2.300	25,0 18,5	171,-	685,- (137,-)	2.060,- (103,-)	2,20
TC 250 d	2.800	1.608	1,50	2.500	48,0 35,3	180,-	720,- (144,-)	2.160,- (108,-)	2,50
TC 350 d	3.540	1.800	1,88	3.500	65,7 48,6	265,-	1.060,- (212,-)	3.200,- (160,-)	2,70
TC 550 d	7.000	2.200	2,87	5.000	115,2 85,9	310,-	1.240,- (248,-)	3.700,- (185,-)	2,95



TCH-10DY



TCH-1000



TCH-1500

T



TCH-2500

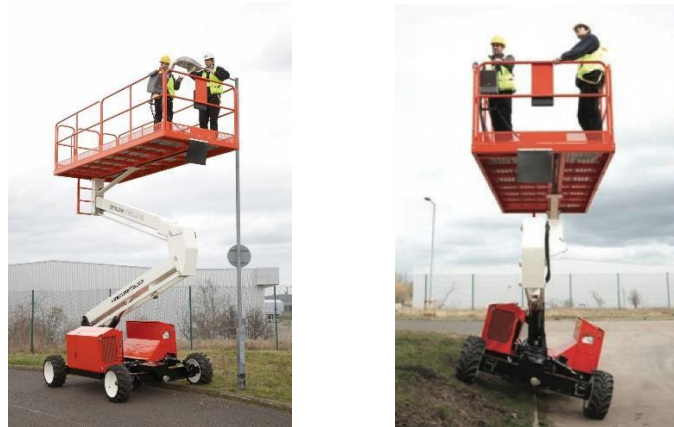


TC 350

Arbeitsbühne

Spezialscherenbühne Snorkel

Type	Gewicht kg	Länge mm	Breite mm	Tragkraft kg	Arbeitshöhe m	Tag	Woche (Tag)	Monat (Tag)
SL30SL	3.400	4.300	2.130	590	11	240,-	850,- (170,-)	3.000,- (150,-)



Snorkel SL30SL

Hochbaukran Untendreher

Type	Ausladung	Traglast an der Spitze	Max. Traglast	Hakenhöhe	Monat (Tag)
IGO MA 21	26 m	700 kg	1.800 kg	19,30 m	1.880,- (94,-)



IGO MA21

BOMAG / HUSQVARNA

Stampfer

Type	Arbeitsbreite	Gewicht kg	Motor	Tag	Woche (Tag)	Monat (Tag)
LT 6005	280 mm	70	Benzin	30,-	120,- (24,-)	360,- (18,-)
BT 60	280 mm	62	Benzin	35,-	135,- (27,-)	400,- (20,-)

Rüttelplatte

Type	Arbeitsbreite	Gewicht kg	Motor	Tag	Woche (Tag)	Monat (Tag)
LF 75	500 mm	97	Benzin	30,-	95,- (19,-)	280,- (14,-)
BVP 18/45	450 mm	90	Benzin	35,-	110,- (22,-)	320,- (16,-)
LG 164	450 mm	175	Diesel	40,-	125,- (25,-)	380,- (19,-)
BPR 25/50D	500 mm	140	Diesel	45,-	180,- (36,-)	560,- (28,-)
BPR 35/60D	600 mm	205	Diesel	50,-	200,- (40,-)	600,- (30,-)
BPR45/55D/E	550 mm	375	Diesel	60,-	230,- (46,-)	700,- (35,-)
LG 504	700 mm	500	Diesel	80,-	240,- (48,-)	720,- (36,-)
BPR70/70D/E	700 mm	580	Diesel	85,-	330,- (66,-)	1.000,- (50,-)



BT 60



BVP 18/45



BPR 70/70 D/E



LT 6005



LF 75



LG 504

BOMAG / HUSQVARNA

Grabenwalze

Type	Arbeitsbreite mm	Gewicht kg	Verdichtungsleistung kN	Tag	Woche (Tag)	Monat (Tag)
BMP 8500	850	1.595	72	145,-	580,- (116,-)	1.760,- (88,-)
LP 9505	850	1.700	72	135,-	540,- (108,-)	1.640,- (82,-)
Funkfernsteuerung						Pauschal 195,-

Tandemwalzen

Type	Arbeitsbreite mm	Gewicht kg	Verdichtungsleistung kN	Tag	Woche (Tag)	Monat (Tag)
BW 90 AD-5	900	1.600	8/17	135,-	540,- (108,-)	1.640,- (82,-)
BW 100 AD-5	1.000	2.500	30/34	145,-	600,- (120,-)	1.780,- (89,-)
BW 120 AD-5	1.200	2.700	36/41	155,-	620,- (124,-)	1.880,- (94,-)

Walzenzüge

Type	Bandagenbreite mm	Gewicht kg	Verdichtungsleistung kN	Tag	Woche (Tag)	Monat (Tag)	Wartungskosten pro Betriebsstunde
BW 177 DH-5	1.686	6.700	112	240,-	960,- (192,-)	2.860,- (143,-)	3,10
BW 213 DH-4i	2.130	14.900	300	270,-	1.080,- (216,-)	3.220,- (161,-)	3,40



BMP 8500



BW 120 AD-5



BW 177 DH-5

BETONTECHNIK

Innenvibratoren

Type	Technische Daten	Tag	Woche (Tag)	Monat (Tag)
Rüttelflasche 42 V 35/42/51/57 mm LATI	mit 5 m Schutzschlauch und 10 m Anschlusskabel	20,-	80,- (16,-)	240,- (12,-)
Rüttelflasche 230 V 35/42/51/57 mm LATI-U	mit 5 m Schutzschlauch und 10 m Anschlusskabel	46,-	140,- (28,-)	420,- (21,-)
Frequenzumformer 230 V auf 42 V URmS 2	Abgabe: 27.5 A für 2 Innenrüttler	39,-	155,- (31,-)	460,- (23,-)



Innenrüttler Lati



Innenrüttler Lati U



Frequenzumformer URmS 2

SCHNEIDEN

Diamantschneidgeräte

Type	Technische Daten	Tag	Woche (Tag)	Monat (Tag)
Tischsäge MS 400	Schnitttiefe: 137mm Gewicht: 66 kg; 230 V	36,-	145,- (29,-)	440,- (22,-)
Fugenschneider	Schnitttiefe: 165 mm Gewicht: 110 kg; Benzin	55,-	220,- (44,-)	660,- (33,-)
Trennschneidgerät	Schnitttiefe: 128 mm Gewicht: 11,3 kg; Benzin	40,-	110,- (22,-)	340,- (17,-)



Tischsäge MS 400



Fugenschneider



Trennschneider

ATLAS COPCO

Kompressoren

Type	Technische Daten	Tag	Woche (Tag)	Monat (Tag)
XAS 38-7	Liefermenge: 2,0 m ³ Gewicht: ca. 600 kg	65,-	260,- (52,-)	800,- (40,-)
XAS 48-7	Liefermenge: 2,5 m ³ Gewicht: ca. 650 kg	70,-	280,- (56,-)	840,- (42,-)
XAS 58-7	Liefermenge: 3,0 m ³ Gewicht: ca. 700 kg	75,-	300,- (60,-)	880,- (44,-)
XAS 68 G/12 kVA	Liefermenge: 3,5 m ³ Gewicht: ca. 950 kg	95,-	380,- (76,-)	1.160,- (58,-)
XAS 88-7	Liefermenge: 5,0 m ³ Gewicht: ca. 750 kg	100,-	400,- (80,-)	1.200,- (60,-)
XAS 138-10	Liefermenge: 5,5 – 7,0 m ³ Gewicht: ca. 1.300 kg	205,-	820,- (164,-)	2.440,- (122,-)
XAS 188-14	Liefermenge: 10,1 – 11,4 m ³ Gewicht: ca. 2.340 kg	250,-	990,- (198,-)	2.980,- (149,-)
XAS 238-14	Liefermenge: 12,2 – 14,8 m ³	320,-	1.280,- (256,-)	3.820,- (191,-)
XATS 288-10	Liefermenge: 14,4 – 16,6 m ³ Gewicht: ca. 2.650 kg	365,-	1.460,- (292,-)	4.360,- (218,-)



XAS 68



XAS 88



XATS 138



XAVS 186

Abbauhämmer

Type	Technische Daten	Tag	Woche (Tag)	Monat (Tag)
Abbauhammer TEX11	Gewicht: 11,50 kg Einsteckende: R 25x75 Luftverbrauch: 1,48 m ³	25,-	80,- (16,-)	240,- (12,-)
Bohrhammer BBD15	Gewicht: 16,00 kg Einsteckende: S22x108 Luftverbrauch: 2,45 m ³	35,-	110,- (22,-)	320,- (16,-)
Aufbruchhammer Cobra TT	Gewicht: 25,00 kg Einsteckende: 32x160 mm Benzin	45,-	125,- (25,-)	380,- (19,-)



Abbauhammer A11



Bohrhammer BH16



Aufbruchhammer
Cobra TT

Wasserpumpen

Type	Technische Daten	Tag	Woche (Tag)	Monat (Tag)
Schmutzwasserpumpe WEDA D04N - 230 V	250 l/min mit C-Kupplung	25,-	100,- (20,-)	300,- (15,-)
Flachabsaugpumpe WEDA 04 BN - 230 V	224 l/min Kegelventil + 1 Schlauchtülle	29,-	115,- (23,-)	340,- (17,-)
Schlammpumpe WEDA S04 N - 230 V	270 l/min mit C-Kupplung	24,-	95,- (19,-)	280,- (14,-)
Schmutzwasserpumpe WEDA S08N - 230 V	480 l/min mit C-Kupplung	31,-	125,- (25,-)	380,- (19,-)
Schmutzwasserpumpe WEDA D10 - 230 V	480 l/min Mitg C-Kupplung	40,-	160,- (32,-)	480,- (24,-)
Schmutzwasserpumpe WEDA DN 30/40 N 380 V	850 l/min mit B-Kupplung	51,-	205,- (41,-)	620,- (31,-)



WEDA 04



WEDA 04 B



WEDA 04 S



WEDA 08

Stromaggregat Benzin

Type	Technische Daten	Tag	Woche (Tag)	Monat (Tag)	
Inverter P2000i	Benzin / Gewicht: 21 kg 1,6 kVA - 230V	29,-	115,- (23,-)	340,- (17,-)	
Inverter P2500i	Benzin / Gewicht: 26 kg 2,3 kVA - 230V	31,-	125,- (25,-)	380,- (19,-)	
Inverter P3500i	Benzin / Gewicht: 45 kg 3,0 kVA - 230V	35,-	140,- (28,-)	420,- (21,-)	
Inverter P6000i	Benzin / Gewicht: 130 kg 6,0 kVA - 230V	40,-	160,- (32,-)	480,- (24,-)	
QEP 3,5	Benzin / Gewicht: 43 kg 3,0 kW - 230V	30,-	110,- (22,-)	340,- (17,-)	
QEP 8	Benzin / Gewicht: 82 kg 7,0 kVA - 400V	45,-	170,- (34,-)	520,- (26,-)	
QEP R14	Benzin / Gewicht: 187 kg 11,9 kVA - 400V	65,-	260,- (52,-)	780,- (39,-)	

Stromaggregat Diesel

Type	Technische Daten	Tag	Woche (Tag)	Monat (Tag)	Wartungskosten pro Betriebsstunde
QAS 14	Diesel / Gewicht 750 kg 14,10 kVA	70,-	250,- (50,-)	760,- (38,-)	1,00
QAS 20	Diesel / Gewicht 795 kg 17,50 kVA	80,-	300,- (60,-)	900,- (45,-)	1,05
QAS 30	Diesel / Gewicht 905 kg 28 kVA	95,-	360,- (72,-)	1.080,- (54,-)	1,10
QAS 45	Diesel / Gewicht 1,065 kg 43,5 kVA	115,-	450,- (90,-)	1.360,- (68,-)	1,15
QAS 60	Diesel / Gewicht 2.210 kg 59,00 kVA	140,-	520,- (104,-)	1.520,- (76,-)	1,20
QAS 80	Diesel / Gewicht 2.280 kg 80,00 kVA	150,-	580,- (116,-)	1.740,- (87,-)	1,25
QAS 100	Diesel / Gewicht 2.320 kg 100 kVA	160,-	600,- (120,-)	1.800,- (90,-)	1,30



Generator QEP 8



Generator QAS 20



QAS100

Mietbedingungen 2025

Allgemeine Bestimmungen (für alle Rechtsgeschäfte):

Unsere Angebote sind freibleibend. Die Alfred Neuberger GmbH ist berechtigt, von jedem abgeschlossenen Vertrag binnen 14 Tagen ohne Angabe von Gründen zurückzutreten.
Angebote und Angaben über Preise, Mieten, Entgelte, Leistungen und Lieferungen sind für uns nur bei schriftlicher Bestätigung durch uns verbindlich. Ohne besondere schriftliche Vereinbarung sind Rechnungsbeträge mit Rechnungserhalt und ohne jeden Abzug zur Zahlung fällig. Bis zur vollständigen Bezahlung sind unsere Warenlieferungen unser Eigentum. Schadenersatzansprüche gegen uns sind ausgeschlossen, sofern wir weder Vorsatz noch grobe Fahrlässigkeit zu vertreten haben. Bei Vorliegen eines groben Verschuldens sind Schadenersatzansprüche mit der Höhe der jeweiligen Auftragssumme begrenzt. Schadenersatzansprüche für Mängelfolgeschäden und entgangenen Gewinn sind in jedem Fall ausgeschlossen. Für gebrauchte Baumaschinen und Geräte leisten wir keine Gewähr.
Eine Aufrechnung mit Gegenforderungen ist unzulässig.

1. Grundbedingungen der Miete:

Der Vermieter stellt dem Mieter laut Mietlieferscheine ein Gerät zur Verfügung, der die Arbeiten unter seiner vollen Verantwortung und seiner Risiken durchführt. Der Mieter muss eine Person oder ein Unternehmen sein, das über die entsprechenden Kenntnisse im Umgang mit solchen Geräten verfügt.
Die Maschine bleibt im Eigentum des Vermieters. Der gewünschte Mietzeitraum wird unverbindlich vereinbart. Mietsatz und Mietbetrag richten sich nach der tatsächlichen Mietdauer.

2. Mietpreise:

Der jeweilige Mietsatz enthält die Abgeltung für die Abnutzung des Gerätes durch den vorgesehenen Gebrauch. Die Höhe des Mietsatzes ist der gültigen Mietpreisliste zu entnehmen und ist von der Maschinenart und Mietdauer abhängig.
Der Mietpreis ist ein festgesetzter Satz, der sich nach Tag- Woche- Monat und ohne Wartungskosten schlüsselt.
Die angegebenen Preise/Mieten/Entgelte sind zzgl. 20% Mehrwertsteuer und 1% Mietvertragsgebühr zu bezahlen.
Der Mietpreis ist wie folgt: **Tagespreis max. 8 Betriebsstunden/Tag**

Wochenpreis / 5 Tage max. 40 Betriebsstunden/Woche

Monatspreis /20 Tage max. 160 Betriebsstunden/Monat

Die Miete ist in voller Höhe auch dann zu bezahlen, wenn die Betriebszeit nicht ausgenützt wird. Bei Überschreitung der Stundenzahl wird laut den Betriebsstunden nachverrechnet. Untertage-/ Wasser- oder Schichtbetriebe müssen gesondert mitgeteilt und vereinbart werden.

3. Mietvereinbarung:

Durch die Anerkennung des Miet-/Übernahmescheines, welcher bei der Abholung des Gerätes ausgestellt wird, akzeptiert der Mieter ausdrücklich die Mietbedingungen der Alfred Neuberger GmbH und die laut aktueller Mietpreisliste gültigen Mietsätze. Die Vereinbarung einer Stillstandsmiete ist nur für den Jahreswechsel, in der Zeit vom 24.12. bis zum 06.01. möglich.

4. Was ist in der Miete nicht enthalten:

Bedienungspersonal, An- und Abtransport, Einschulung, Treibstoff und Öle, Wartungsarbeiten, Verschleißmaterial, Reinigung, sowie Schäden jeder Art, die nicht auf die normale Abnutzung zurückzuführen sind, sind im Mietpreis nicht enthalten.

5. Haftung des Vermieters:

Haftung des Vermieters für Betriebsunterbrechung und Arbeitsausfall sind ausdrücklich ausgeschlossen.

6. Haftung des Mieters:

Der Mieter haftet für alle Beschädigungen, für die Einhaltung der Serviceintervalle, sowie für Verlust und Diebstahl. Sollte bei einer Kontrolle vom Vermieter festgestellt werden, dass die Servicetermine nicht oder verspätet angezeigt wurden, trägt der Mieter die daraus resultierenden Kosten für Schäden. Für Folgeschäden, die aus dem Einsatz des Gerätes während der Vermietung resultieren, haftet ausschließlich der Mieter. Der Mieter verpflichtet sich, den Vermieter klag- und schadlos zu halten, wenn dieser aus Schadensereignissen die im Zusammenhang mit dem Mieteinsatz stehen, von dritten Personen haftbar gemacht wird.

7. Mietversicherung gültig nur für Österreich und dem süddeutschen Raum:

Gegen Maschinenbruch, Einbruchdiebstahl, Fehlbedienung, Absturz, Katastrophen muss eine Mietversicherung abgeschlossen werden. Die Versicherungsprämie sind 10 % von den Gesamtmietkosten. Der Selbstbehalt pro Schadensfall wird wie folgt verrechnet:

Geräte Neuwert Listenpreis EUR 1.500,00 – 50.000,00	Selbstbehalt EUR 1.350,00
Geräte Neuwert Listenpreis EUR 50.000,00 – 100.000,00	Selbstbehalt EUR 3.100,00
Geräte Neuwert Listenpreis EUR 100.000,00 – 300.000,00	Selbstbehalt EUR 5.000,00

Zusätzliche Mietbedingungen für Kräne

1. Bauseits verursachte Wartezeiten, witterungsbedingte Verzögerungen und verkehrstechnische Stehzeiten werden gesondert dem Auftraggeber in Rechnung gestellt.
2. Die freie Zufahrt zur Baustelle muss Mieterseits gewährleistet sein. Behinderung durch Baumaterial, Gerüste, parkende Autos etc. sind vom Mieter zu beseitigen. Genehmigung für Straßensperrungen bzw. notwendige Behördengänge übernimmt der Mieter.
3. Die Baustelle muss entsprechend der Anweisung unseres Personals bei der Baustellenbesichtigung hergerichtet sein. Für anschließende Veränderung auf der Baustelle die zu Verzögerung der Montage führen haftet der Mieter. Sollten Hebezeuge notwendig werden zum hinein — oder herausheben, gehen diese zu Lasten des Mieters. Der Mieter haftet für ausreichend tragfähigen Untergrund, die Ableitung der Kräfte ist nachzuweisen Quelle: Fachausschuss Bau Arbeitskreis „Turmdrehkrane“.
4. Die Montage und Demontagekosten beziehen sich auf normale Arbeits- und Einsatzbedingungen. Erschwernisse, die außergewöhnliche Aufwendungen und Wartezeiten erfordern, werden nach Aufwand berechnet. Nachmontage sowie Wochenendarbeit werden separat berechnet. Es gilt die jeweils gültige Stundenpreisliste der Alfred Neuberger GmbH.
5. Die Kräne dürfen nur durch Kranführer mit Kranführerschein in Betrieb genommen und bedient werden. Helfer, die bauseits gestellt werden, müssen über gute Deutschkenntnisse verfügen. Für Unfälle und Arbeitsverzögerung, die auf Verständigungsschwierigkeiten zurückzuführen sind, kann der Vermieter nicht haftbar gemacht werden. Nach Beendigung der Montage muss der Kranführer für die Einweisung zu Verfügung stehen.
6. Die Stromversorgung der Mietgeräte muss ausreichend sein. Schäden durch Spannungsschwankungen gehen zu Lasten des Mieters und sind von der Maschinenbruchversicherung ausgeschlossen.
7. Schlechtwettermietausstand und bzw. Wintermietausstand sind nur nach vorheriger Vereinbarung möglich und nur innerhalb eines Zeitraumes vom 24.12. bis 06.01. Ein Ausstand wird nur schriftlich und in Verbindung mit Auszügen des Bautagebuches angenommen. Ein tageweises Aussetzen der Miete ist nicht möglich. Die Maschinenbruchversicherung bleibt für diesen Zeitraum bestehen.
8. Für sachkundige Bedienung des Mietgerätes haftet der Mieter und ist dieser verpflichtet das Mietgerät vor Überbeanspruchung in jeder Weise zu schützen. Elektrisches Zubehör am Kran muss vor direkter Feuchtigkeit geschützt werden. Speziell ist u.a. darauf zu achten, dass das Hubseil sich richtig auf- u. abwickelt, dies insbesondere bei Frost.

<p>Datum, Unterschrift</p> <p>-----</p> <p>Vermieter</p>	<p>Gelesen und Akzeptiert</p> <p>Datum, Unterschrift</p> <p>-----</p> <p>Mieter Firmenmässige Unterfertigung</p>
--	--